



รูปที่ 1 โครงการขุดลอกขยะ/ตะกอนดิน บริเวณคลองตาโสม



รูปที่ 2 กำแพงถาวรสูง 3 เมตร ที่มีวัสดุอุดซับเสียง ด้านติดกับโรงเรียนศิริวิทยา



รูปที่ 3 สภาพผิวการจราจรบนถนนทางเข้า-ออก โครงการ



รูปที่ 4 ป้ายจำกัดความเร็วไม่เกิน 20 กิโลเมตร/ชั่วโมง



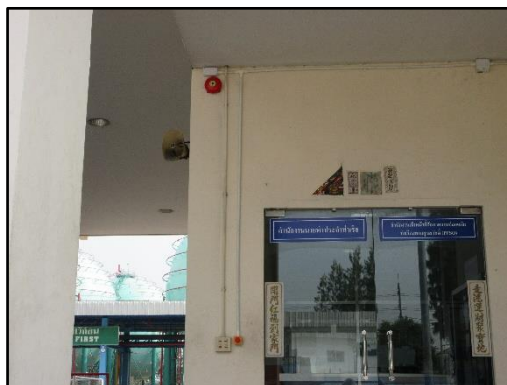
รูปที่ 5 ป้ายจำกัดความเร็วรถบรรทุกที่ใช้ขนส่งก๊าซ



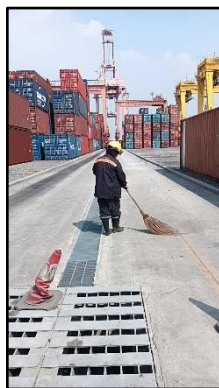
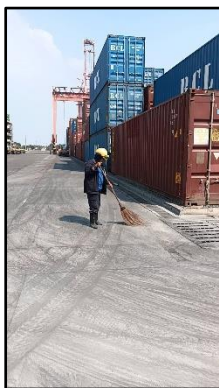
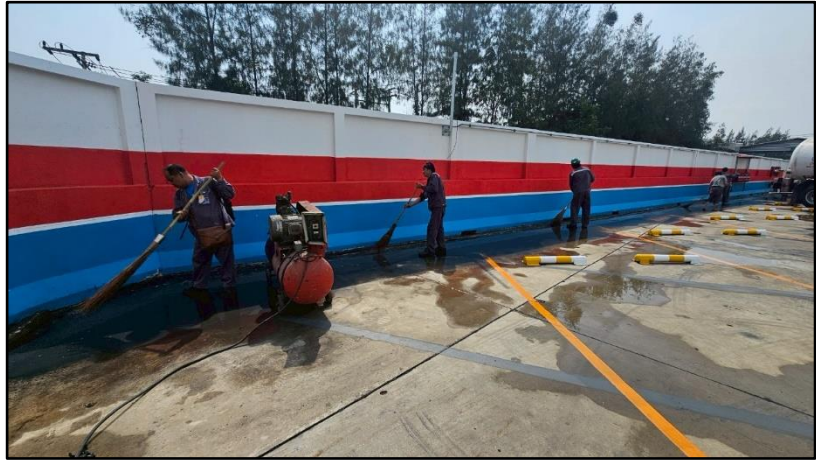
รูปที่ 6 ผ้าใบคลุมรถบรรทุกที่ขนส่งสินค้า



รูปที่ 7 เรือที่จอดเทียบท่าของโครงการ



รูปที่ 8 สำนักงานนายท่าประจำท่าเรือ



รูปที่ 9 คนงานคอยทำความสะอาดภายในบริเวณโครงการ และบริเวณพื้นที่ท่าเรือ



รูปที่ 10 สภาพถนนภายในโครงการ



ทางเข้า-ออก ด้านทิศใต้ของโครงการ



ทางเข้า-ออก ด้านทิศเหนือของโครงการ

รูปที่ 11 บริเวณทางเข้า-ออก โครงการ



รูปที่ 12 พื้นที่สีเขียวของโครงการ



รูปที่ 12 (ต่อ) พื้นที่สีเขียวของโครงการ



รูปที่ 13 ป้ายจอดรถ กรุณาดับเครื่องยนต์



รูปที่ 14 อุปกรณ์ป้องกันอันตรายส่วนบุคคล (PPE)



รูปที่ 15 ป้ายเตือนความปลอดภัยและเตือนให้สวมใส่อุปกรณ์ป้องกันอันตรายส่วนบุคคล (PPE)



รูปที่ 15 (ต่อ) ป้ายเตือนความปลอดภัยและเตือนให้สวมใส่อุปกรณ์ป้องกันอันตรายส่วนบุคคล (PPE)



รูปที่ 15 (ต่อ) ป้ายเตือนความปลอดภัยและเตือนให้สวมใส่อุปกรณ์ป้องกันอันตรายส่วนบุคคล (PPE)



รูปที่ 16 ป้ายขั้นตอนการบรรจุก๊าซ



รูปที่ 17 พนักงานสวมใส่อุปกรณ์ป้องกันอันตรายส่วนบุคคล (PPE) ขณะปฏิบัติงาน



รูปที่ 18 ห้องน้ำ ห้องส้วมที่อาคารต่างๆ ภายในพื้นที่โครงการ



รูปที่ 19 ระบบบำบัดน้ำเสียภายในพื้นที่โครงการ



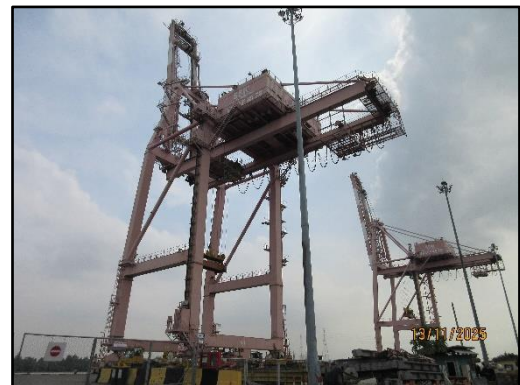
รูปที่ 20 ป่อพักน้ำก่อนปล่อยออกจากพื้นที่โครงการ



รูปที่ 21 ท่อระบายน้ำฝนโดยรอบพื้นที่โครงการ



SIAMGAS 7C



SUKSAWAT TERMINAL 7B

รูปที่ 22 เครื่องจักร บริเวณหน้าท่าเทียบเรือ



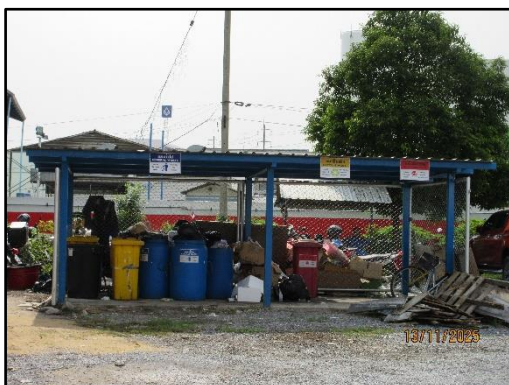
รูปที่ 23 เจ้าหน้าที่ตรวจสอบการทำงานและซ่อมบำรุงอุปกรณ์ต่างๆ ของเครื่องจักร



รูปที่ 24 ถังรองรับมูลฝอย บริเวณท่าเรือ



รูปที่ 25 ถังรองรับมูลฝอย บริเวณอาคารสำนักงานและอาคารต่างๆ ภายในพื้นที่โครงการ



SIAMGAS 7C



SUKSAWAT TERMINAL 7B

รูปที่ 26 พื้นที่พักมูลฝอยรวม



รูปที่ 27 รถเทศบาลเมืองลัดหลวงมารับมูลฝอยไปกำจัด



รูปที่ 28 ป้ายห้ามระบายของเสียบริเวณท่าเทียบเรือ และป้ายห้ามทิ้งขยะในบริเวณท่าเรือและพื้นที่โครงการ



รูปที่ 29 Boom ตักน้ำมัน

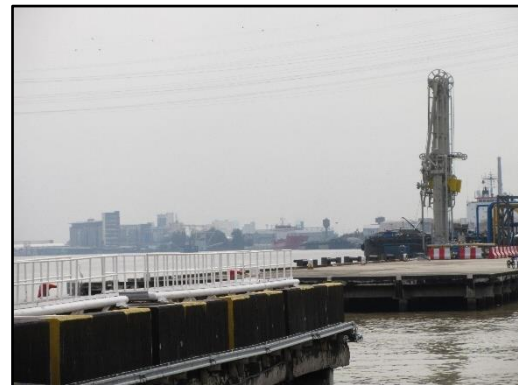
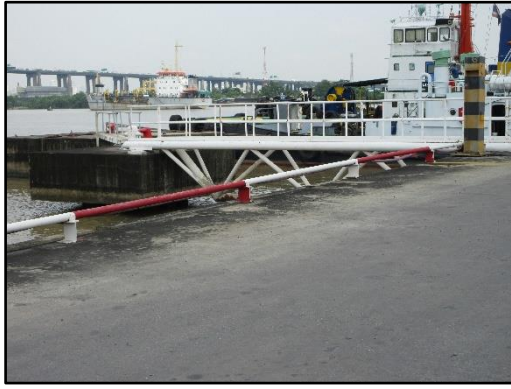


รูปที่ 30 อุปกรณ์เก็บคราบน้ำมัน



SIAMGAS 7C

รูปที่ 31 โครงสร้างท่าเรือและแนวขอบท่าเทียบเรือ



SUKSAWAT TERMINAL 7B

รูปที่ 31 (ต่อ) โครงสร้างท่าเรือและแนวขอบท่าเทียบเรือ



รูปที่ 32 ป้ายห้ามจับสัตว์น้ำ



รูปที่ 33 บริเวณจุดสูบน้ำจากแม่น้ำเข้ามาใช้ในโครงการ



SUKSAWAT TERMINAL 7B

รูปที่ 34 เจ้าหน้าที่รักษาความปลอดภัย (รปภ.)



SIAMGAS 7C

รูปที่ 34 (ต่อ) เจ้าหน้าที่รักษาความปลอดภัย (รปภ.)



รูปที่ 35 ป้ายชื่อโครงการ บริเวณถนนทางเข้า-ออกโครงการ บริเวณที่ติดกับถนนสุขสวัสดิ์



รูปที่ 36 สัญญาณเตือนและป้ายเตือนระวางรถบรรทุกเข้า-ออก
บริเวณถนนทางเข้า-ออกโครงการ บริเวณที่ติดกับถนนสุขสวัสดิ์



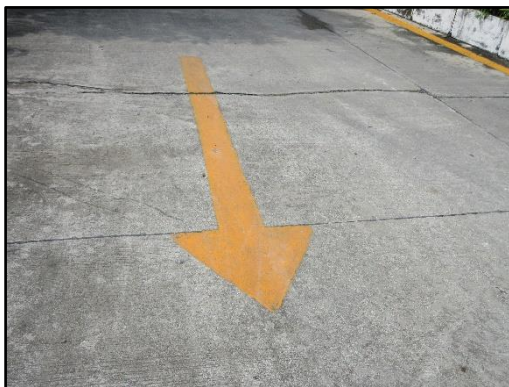
รูปที่ 37 ไฟส่องสว่าง บริเวณทางเข้า-ออกโครงการ และภายในบริเวณพื้นที่โครงการ



รูปที่ 37 (ต่อ) ไฟส่องสว่าง บริเวณทางเข้า-ออกโครงการ และภายในบริเวณพื้นที่โครงการ



รูปที่ 38 ป้ายสัญลักษณ์จราจรภายในโครงการ



รูปที่ 38 (ต่อ) ป้ายสัญลักษณ์จราจรภายในโครงการ



รูปที่ 39 กิจกรรมอบรมพนักงาน ให้ทราบถึงกฎระเบียบ ข้อบังคับการเดินรถ



รูปที่ 40 กิจกรรม Zero Accident



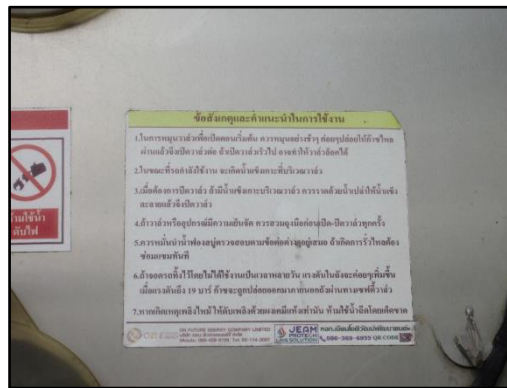
รูปที่ 40 (ต่อ) กิจกรรม Zero Accident



รูปที่ 41 สถานีขนส่งถ่ายก๊าซ



รูปที่ 41 (ต่อ) สถานีขนส่งถ้ำก๊วย



รูปที่ 42 ป้ายข้อสังเกตและคำแนะนำในการใช้งานที่รถบรรทุกที่ใช้ขนส่งถ้ำก๊วย



รูปที่ 43 QR Code คู่มือความปลอดภัยอาชีวอนามัยและสภาพแวดล้อมการทำงานของพนักงาน



SIAMGAS 7C

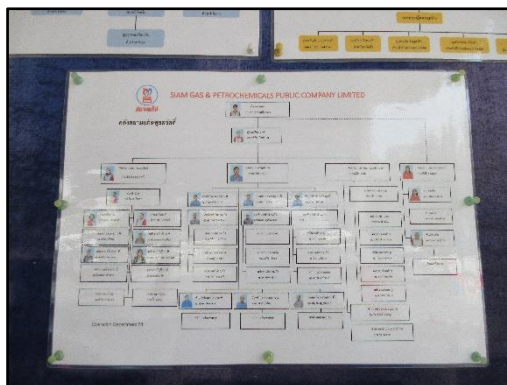
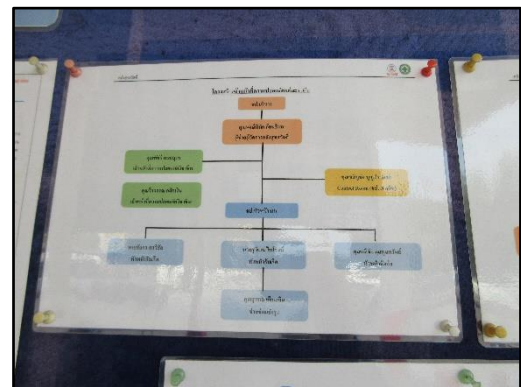
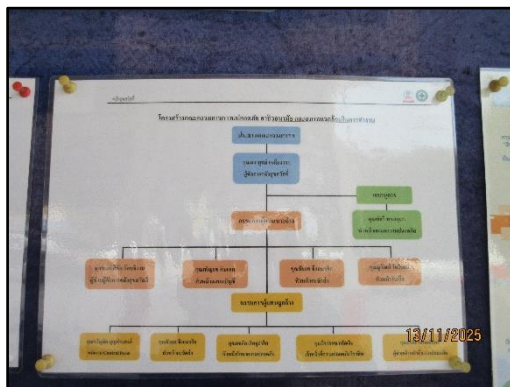


SUKSAWAT TERMINAL 7B

รูปที่ 44 เครื่องจักรรถบรรทุก



รูปที่ 45 ป้ายจำกัดน้ำหนักรถบรรทุก



รูปที่ 46 ผังองค์กร (Organizational Chart)



รูปที่ 47 ไฟส่องสว่าง บริเวณท่าเรือ



รูปที่ 48 วิทยุสื่อสาร



รูปที่ 49 ป้ายชื่อโครงการ บริเวณท่าเรือ



รูปที่ 50 รถบรรทุกที่ใช้ขนส่งก๊าซ



รูปที่ 51 บอร์ดประชาสัมพันธ์โครงการ



รูปที่ 52 กิจกรรมเยี่ยมชมโครงการ



รูปที่ 53 ตู้ยาสามัญประจำบ้าน



รูปที่ 54 ประมวลภาพกิจกรรมฝึกซ้อมแผนฉุกเฉิน การปฏิบัติกรณีเกิดอุบัติเหตุ การระเบิด อัคคีภัย การรั่วไหลของเคมีภัณฑ์เหลวและอุบัติเหตุต่างๆ



รูปที่ 54 (ต่อ) ประมวลภาพกิจกรรมฝึกซ้อมแผนฉุกเฉิน การปฏิบัติกรณีเกิดอุบัติเหตุ การระเบิด อัคคีภัย การรั่วไหลของเคมีภัณฑ์เหลวและอุบัติเหตุต่างๆ



รูปที่ 55 เบอร์ติดต่อฉุกเฉิน



รูปที่ 56 ป้ายสถิติอุบัติเหตุ



รูปที่ 57 กล่องใส่เหยื่อพิษกำจัดสัตว์ฟันแทะและแมลงสาบภายในพื้นที่โครงการ



รูปที่ 58 บริเวณถังเก็บก๊าซปิโตรเลียมเหลว



รูปที่ 58 (ต่อ) บริเวณถังเก็บก๊าซปิโตรเลียมเหลว



บริเวณถังเก็บก๊าซปิโตรเลียมเหลว



สถานีขนส่งถ่ายก๊าซ

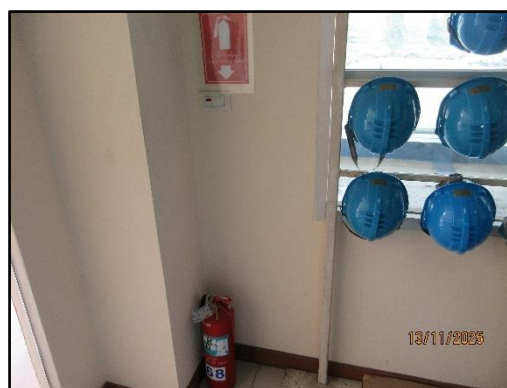
รูปที่ 59 เครื่องมือตรวจจับก๊าซ (Gas Detector)



รูปที่ 60 ป้ายกฎระเบียบสำหรับผู้มาติดต่อ



รูปที่ 61 การแบ่งเขตพื้นที่ภายในท่าเรือสยามสุขสวัสดิ์



รูปที่ 62 ถังดับเพลิงเคมี บริเวณอาคารสำนักงาน



รูปที่ 63 อุปกรณ์แจ้งเหตุด้วยมือ



รูปที่ 64 สัญญาณแจ้งเหตุไฟไหม้



รูปที่ 65 ถังดับเพลิงเคมี บริเวณอาคารป้อมยามรักษาการณ์



รูปที่ 65 (ต่อ) ถังดับเพลิงเคมี บริเวณอาคารป้อมยามรักษาการณ์



รูปที่ 66 ชุดพจญเพลิง



รูปที่ 67 จุดรวมพล



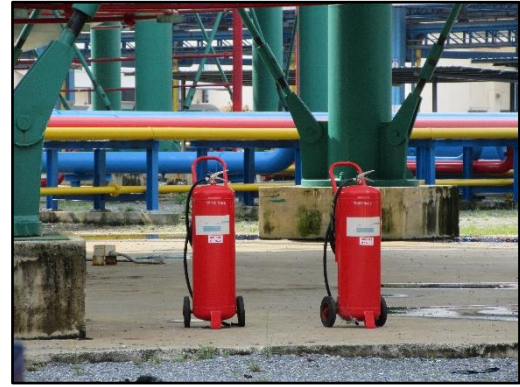
รูปที่ 68 ถังดับเพลิงเคมี บริเวณโกดังสินค้า



รูปที่ 69 ถังดับเพลิงเคมี บริเวณลานวางกองสินค้า



รูปที่ 70 ถังดับเพลิงเคมี บริเวณถังเก็บก๊าซปิโตรเลียมเหลว



รูปที่ 70 (ต่อ) ถังดับเพลิงเคมี บริเวณถังเก็บก๊าซปิโตรเลียมเหลว



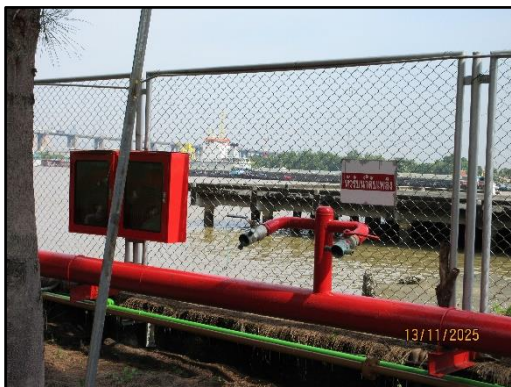
รูปที่ 71 ถังดับเพลิงเคมี บริเวณสถานีขนส่งถ่ายก๊าซ



รูปที่ 72 ถังดับเพลิงเคมี บริเวณท่าเรือ



รูปที่ 73 ระบบดับเพลิงแบบ Fire Hose ภายในพื้นที่โครงการ



รูปที่ 73 (ต่อ) ระบบดับเพลิงแบบ Fire Hose ภายในพื้นที่โครงการ



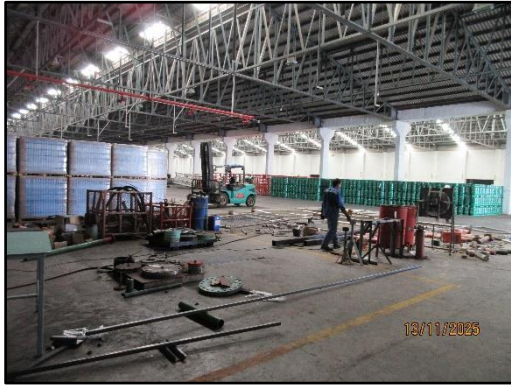
รูปที่ 73 (ต่อ) ระบบดับเพลิงแบบ Fire Hose ภายในพื้นที่โครงการ



รูปที่ 74 เครื่องสูบน้ำ บริเวณท่าเทียบเรือ



รูปที่ 75 รถดับเพลิงบรรเทาสาธารณภัย และรถกระเช้าดับเพลิง



รูปที่ 76 บริเวณพื้นที่ซ่อมบำรุง



SIAMGAS 7C



SUKSAWAT TERMINAL 7B

รูปที่ 77 อาคารสำนักงาน



รูปที่ 78 Store room



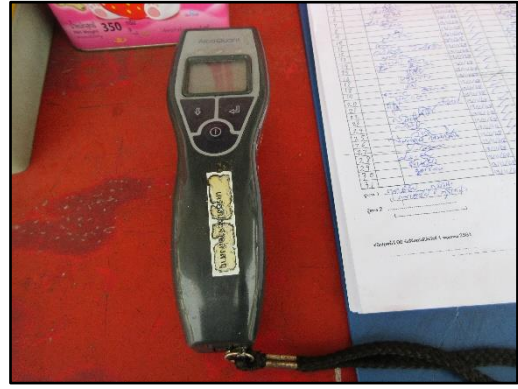
รูปที่ 78 (ต่อ) Store room



รูปที่ 79 เจ้าหน้าที่ตรวจสอบประสิทธิภาพและซ่อมบำรุงยานพาหนะขนส่งก๊าซทางบก



รูปที่ 80 แบบบันทึกการตรวจจุดประจำวัน



รูปที่ 81 รายงานการตรวจวัดแอลกอฮอล์ และอุปกรณ์ตรวจวัดแอลกอฮอล์



รูปที่ 82 ระบบจัดการผู้มาติดต่อ (Visitor Management System)



SIAMGAS 7C



SUKSAWAT TERMINAL 7B

รูปที่ 83 บัตรผู้มาติดต่อ (Visitor)



รูปที่ 84 ตู้ล็อกเกอร์เหล็กแบบสำเร็จรูป



รูปที่ 85 บริเวณชุมชนลานทรายพัฒนา